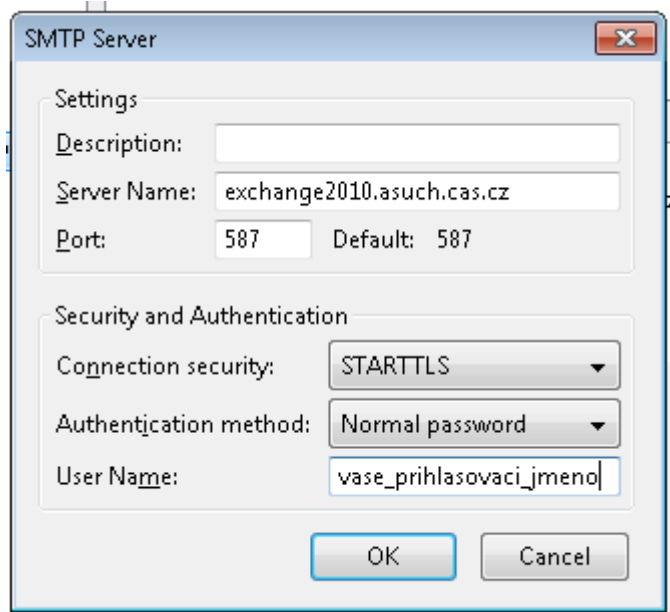
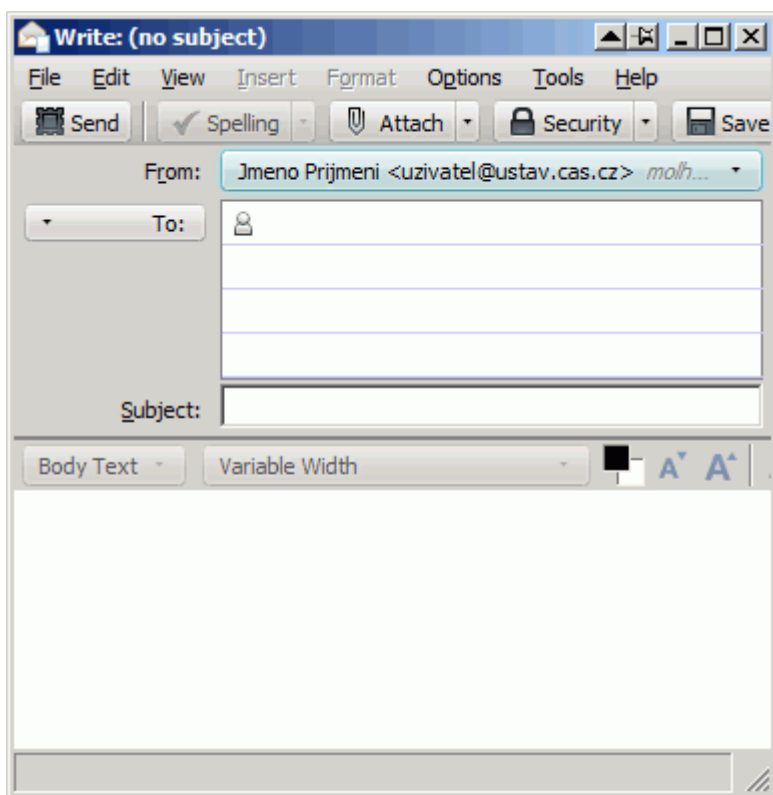


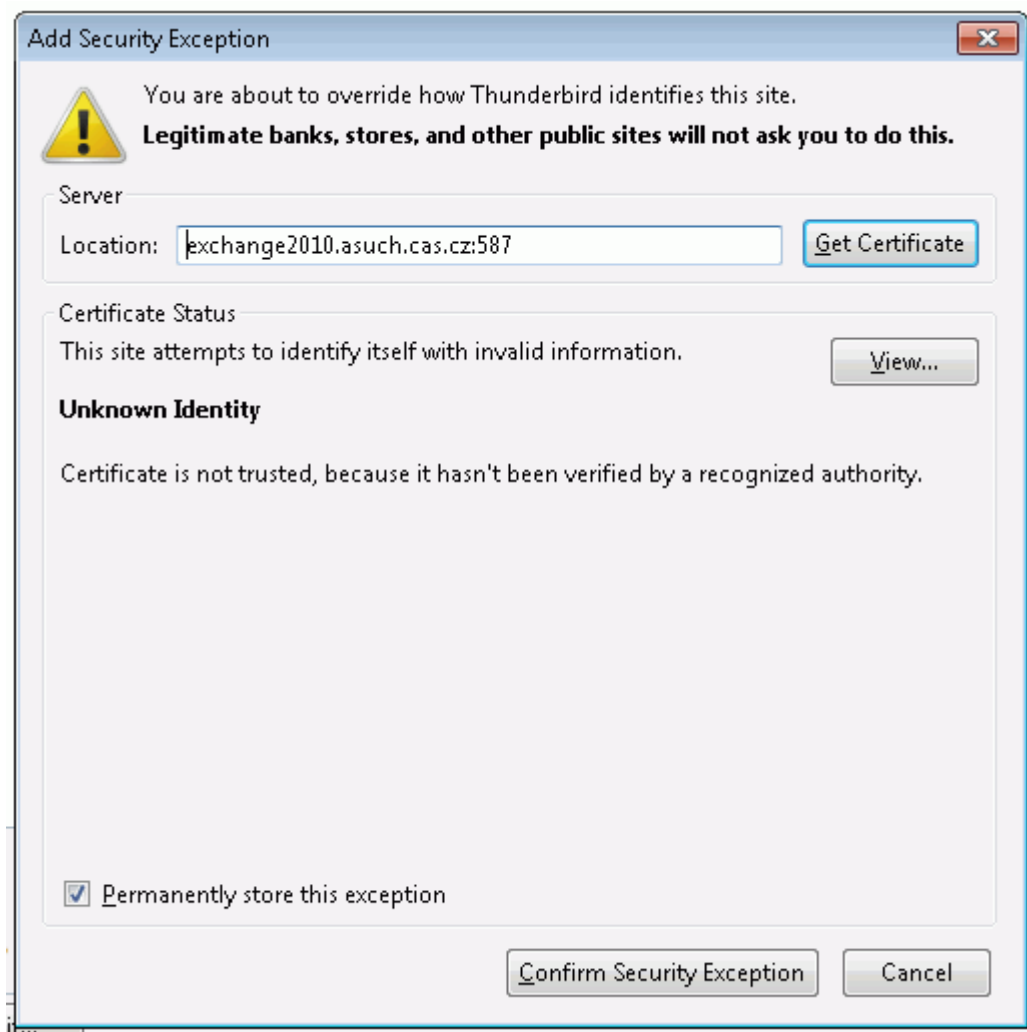
# Konfigurace SMTP (odesílání pošty) pro Mozillu Thunderbird



Kromě toho musí být při vytváření správy v položce **Od (From)** vybrán účet s vaším ústavním emaillem:



Při prvním pokusu se odeslání pravděpodobně nepovede, ale kromě chybového hlášení (které odklikneme) se zároveň objeví dialog pro přijetí neznámého certifikátu (pozor: minimálně u verze Thunderbirda 14.0 docházelo k tomu, že toto okno je někdy překryté vlastním oknem s odesílanou zprávou).



Po přijmutí certifikátu by mělo odesílání fungovat.

## Upozornění pro uživatele Avastu

U antiviru Avast! 7 Pro došlo k tomu, že při zapnutém Mailovém štítu nefungovalo odesílání mailů. Pokud je toto i váš problém, tak v hlavním rozhraní Avastu v sekci *Residentní štít* \ *Mailový štít* klikněte na *Pokročilé nastavení*, vyberte *SSL účty* a zkontrolujte, že u řádku **cas.cz SMTP** je port **587** a šifrování **TLS**. Pokud ne, je nejjednodušší takový řádek smazat, Avast si ho vytvoří znovu a korektně.

The screenshot shows the Avast Mail Settings window titled "NASTAVENÍ MAILOVÉHO ŠTÍTU". The "SSL účty" (SSL accounts) section is active, displaying a table of email accounts and their SSL configurations. Below the table is a "Vložit" (Add) button and a checkbox for "Automaticky detekovat nechráněná SSL spojení a zobrazit varování" (Automatically detect unsecured SSL connections and show warnings).

Název hostitele	Protokol	Port	Šifrování	
chello.at	SMTP	25	TLS	
seznam.cz	POP3	995	SSL	
seznam.cz	SMTP	25	žádné	
cas.cz	IMAP	993	SSL	
cas.cz	SMTP	587	TLS	smazat
(zadejte jméno účtu)	POP3	995	SSL	smazat

From: <https://navody.asuch.cas.cz/> -

Permanent link: [https://navody.asuch.cas.cz/doku.php/konfigurace\\_smtp\\_odesilani\\_posty\\_pro\\_mozillu\\_thunderbird?rev=1344000633](https://navody.asuch.cas.cz/doku.php/konfigurace_smtp_odesilani_posty_pro_mozillu_thunderbird?rev=1344000633)

Last update: 2012/08/03 13:30

